

OBEC
SEDLIŠTĚ
KRAJ PLZEŇSKÝ
OKRES PLZEŇ-JIH

II.
ODŮVODNĚNÍ
ÚZEMNÍHO PLÁNU SEDLIŠTĚ

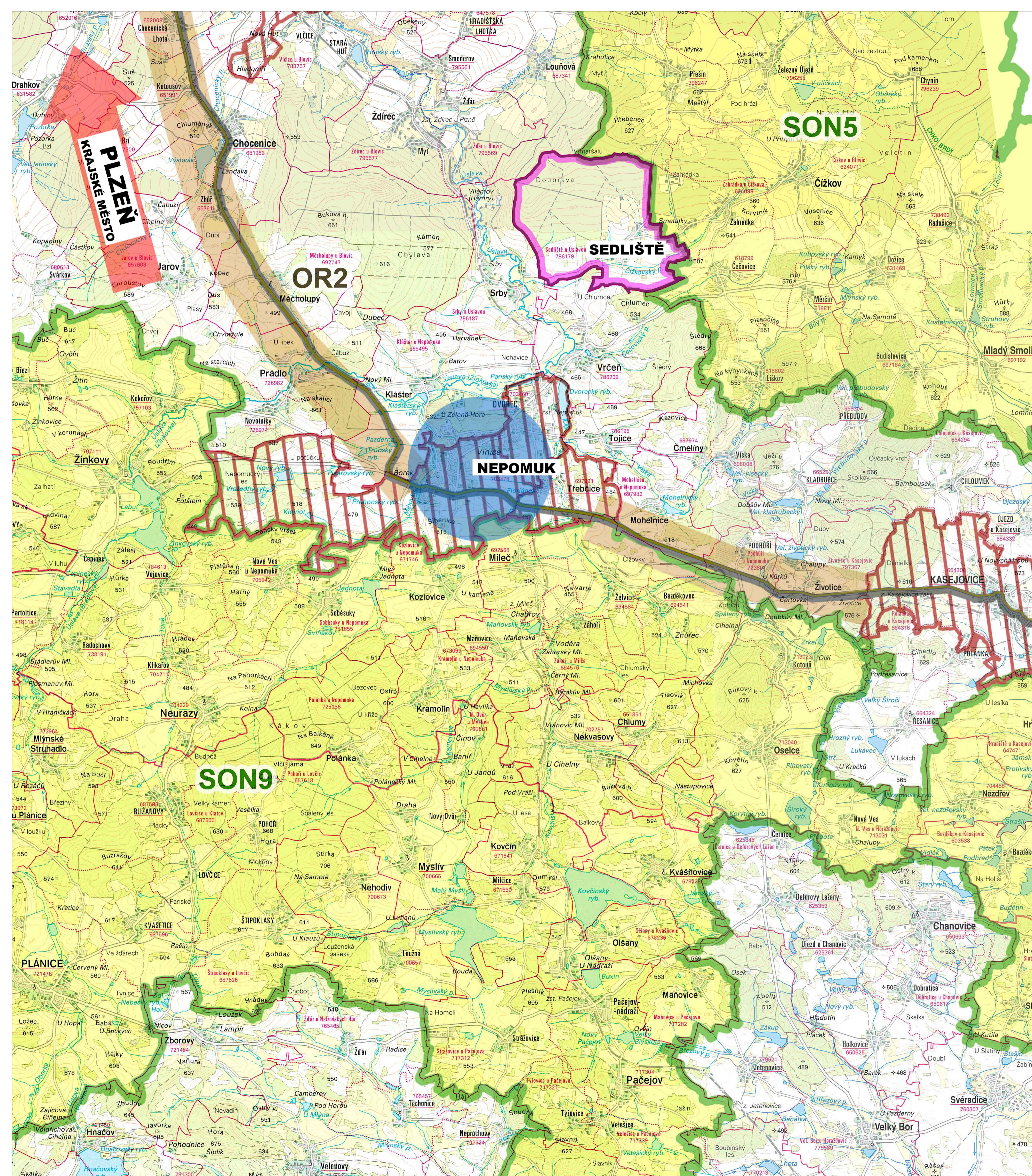
(B) **GRAFICKÁ ČÁST**



ŠIRŠÍ VZTAHY
1 : 50 000

LEGENDA:

- OBEC SEDLIŠTĚ (ŘEŠENÁ OBEC)
- MĚSTO NEPOMUK (OBEC S ROZŠÍŘENOU PŮSOBNOSTÍ, OBEC S PŮVĚŘENÝM OBECNÍM ÚŘADEM)
- MĚSTO PLZEŇ (KRAJSKÉ MĚSTO - SÍDLU KL ZEŘSKÉHO KRAJE)
- SPECIFICKÁ OBLAST NADMÍSTNÍHO VÝZNAMU SON5 - BRDY
- SPECIFICKÁ OBLAST NADMÍSTNÍHO VÝZNAMU SON5 - PLANICKO-NEPOMUCKO
- ROZVOJOVÁ OSA OR2 - PLZEŇ-NEPOMUK-HRANICE KRAJE
- ROZVOJOVÉ ÚZEMÍ VYMEZENÉ V RÁMCI ROZVOJOVÉ OSY



TENTO PROJEKT BYL SPOLUFINANCOVÁN Z PROGRAMU STABILIZACE A OBNOVY
VENKOVA PLZEŇSKÉHO KRAJE 2018

OBJEDNATEL: OBEC SEDLIŠTĚ, SEDLIŠTĚ č.61, 335 41 VRČEŇ
POŘIZOVATEL: MěÚ NEPOMUK, OVZP, NÁM. AUGUSTINA NĚMEJCE č.63, 335 01 NEPOMUK
ZHOTOVITEL: ARCHITECTONICKÉ STUDIO, Ing. arch. Jaroslava LEXOVA
KLATOVSKÁ TR. č.16, 301 00 PLZEŇ
PROJEKTANT: Ing. arch. Jaroslava LEXOVA
DIGITALIZACE ÚPD: PROJEKČNÍ KANCELÁŘ, Ing. Tomáš KŘIVANEC
DATUM: JIRÁSKOVO NÁMĚSTÍ 678/33, 326 00 PLZEŇ
10/2020