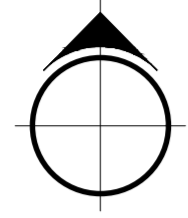
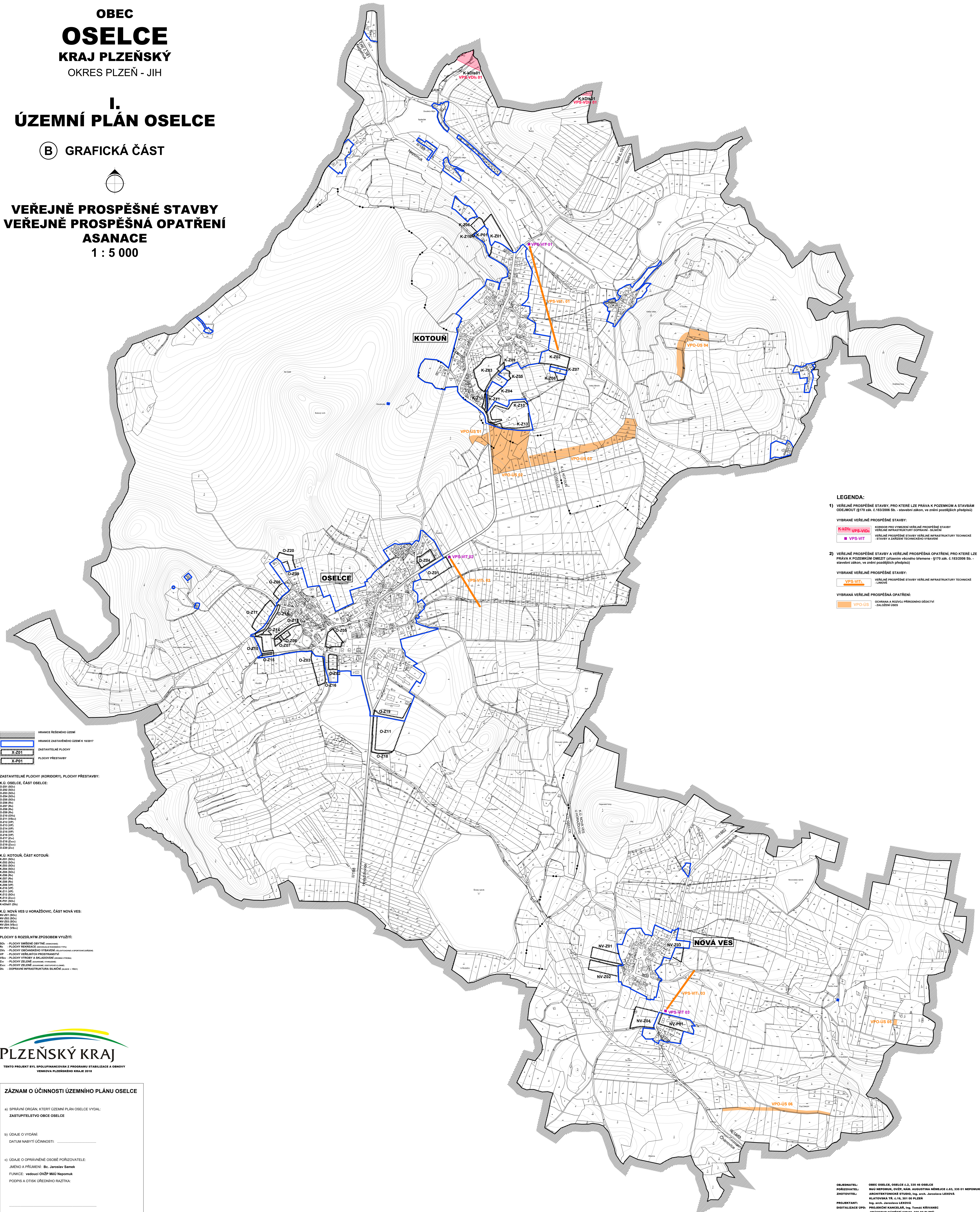


I. ÚZEMNÍ PLÁN OSELCE

B) GRAFICKÁ ČÁST



VEŘEJNĚ PROSPĚŠNÉ STAVBY VEŘEJNĚ PROSPĚŠNÁ OPATŘENÍ ASANACE 1 : 5 000



- LEGENDA:**
- VEŘEJNĚ PROSPĚŠNÉ STAVBY, PRO KTERÉ LZE PŘÁVA K POZEMLKŮM A STAVBÁM ODEJMOUT (§170 zák. č. 183/2006 Sb. - stavební zákon, ve znění pozdějších předpisů)
VYBRANÉ VEŘEJNĚ PROSPĚŠNÉ STAVBY:
KORIDOR PRO VYBRANÉ VEŘEJNĚ PROSPĚŠNÉ STAVBY
VEŘEJNĚ PROSPĚŠNÉ STAVBY VEŘEJNĚ INFRASTRUKTURY DOPRAVNÍ - SILNIČNÍ
VEŘEJNĚ PROSPĚŠNÉ STAVBY VEŘEJNĚ INFRASTRUKTURY TECHNICKÉ
STAVBY A ZAŘÍZENÍ TECHNICKÉHO VÝBAVY
VPS-VIT
 - VEŘEJNĚ PROSPĚŠNÉ STAVBY A VEŘEJNĚ PROSPĚŠNÁ OPATŘENÍ, PRO KTERÉ LZE PŘÁVA K POZEMLKŮM OMEZIT (přiznáním věcného břemene - §170 zák. č. 183/2006 Sb. - stavební zákon, ve znění pozdějších předpisů)
VYBRANÉ VEŘEJNĚ PROSPĚŠNÉ STAVBY:
VEŘEJNĚ PROSPĚŠNÉ STAVBY VEŘEJNĚ INFRASTRUKTURY TECHNICKÉ
LINOVÉ
VPS-VIT
 - VYBRANÁ VEŘEJNĚ PROSPĚŠNÁ OPATŘENÍ:
OCHRANA A ROZVOJ PŘÍRODNÍHO DĚDICTVÍ
ZALOŽENÍ ÚSES
VPO-US

- HRANICE ŘEŠENÉHO ÚZEMÍ**
HRANICE ZASTAVĚNÉHO ÚZEMÍ K 10/2017
ZASTAVITELNÉ PLOCHY
K-201
K-202
PLOCHY PŘESTAVBY
K-201
K-202
- ZASTAVITELNÉ PLOCHY (KORIDORY), PLOCHY PŘESTAVBY:**
K.Ú. OSELCE, ČÁST OSELCE:
O-201 (SO)
O-202 (SO)
O-203 (SO)
O-204 (SO)
O-205 (SO)
O-206 (SO)
O-207 (SO)
O-208 (SO)
O-209 (SO)
O-210 (SO)
O-211 (SO)
O-212 (SO)
O-213 (SO)
O-214 (SO)
O-215 (SO)
O-216 (SO)
O-217 (SO)
O-218 (SO)
O-219 (SO)
O-220 (SO)
- K.Ú. KOTOÚN, ČÁST KOTOÚN:**
K-201 (SO)
K-202 (SO)
K-203 (SO)
K-204 (SO)
K-205 (SO)
K-206 (SO)
K-207 (SO)
K-208 (SO)
K-209 (SO)
K-210 (SO)
K-211 (SO)
K-212 (SO)
K-213 (SO)
K-214 (SO)
K-215 (SO)
K-216 (SO)
K-217 (SO)
K-218 (SO)
K-219 (SO)
K-220 (SO)
- K.Ú. NOVÁ VES U HORAŽDOVIC, ČÁST NOVÁ VES:**
NV-201 (SO)
NV-202 (SO)
NV-203 (SO)
NV-204 (SO)
NV-205 (SO)
NV-206 (SO)
- PLOCHY S ROZDÍLNÝM ZPŮSOBEM VYUŽITÍ:**
SO - PLOCHY OBĚHÉ OBVYKLE
RO - PLOCHY REKREACE
OV - PLOCHY OCHRANĚNÉHO VÝBAVĚNÍ (PŘÍRODNÍHO DĚDICTVÍ A OCHRANĚNÉ ZÁSTAVBY)
VP - PLOCHY VĚRNÝCH PROGRAMŮ
VPO - PLOCHY PŘÍRODĚ A KLADIVĚNÍ (OCHRANĚNÉ ZÁSTAVBY)
ZV - PLOCHY ZELENE (OCHRANĚNÉ VÝBAVĚNÍ)
ZV - PLOCHY ZELENE (OCHRANĚNÉ VÝBAVĚNÍ)
DI - DOPRAVNÍ INFRASTRUKTURA SILNIČNÍ (OCHRANĚNÉ ZÁSTAVBY)



ZÁZNAM O ÚČINNOSTI ÚZEMNÍHO PLÁNU OSELCE

a) SPRÁVNÍ ORGÁN, KTERÝ ÚZEMNÍ PLÁN OSELCE VYDAL:
ZASTUPITELSTVO OBCE OSELCE

b) ÚDAJE O VYDÁNÍ:
DATUM NABÝTÍ ÚČINNOSTI:

c) ÚDAJE O OPRAVNĚNÉ OSOBĚ POŘIZOVATELE:
JMÉNO A PŘÍJMĚNÍ: Bc. Jaroslav Samek
FUNKCE: vedoucí OÚZP MÚÚ Nepomuk
PODPIS A OTISK ÚŘEDNÍHO RAZÍTKA:

OBJEDNATEL: OBEC OSELCE, OSELCE č.2, 335 46 OSELCE
POŘIZOVATEL: MÚÚ NEPOMUK, OÚZP, NĀR. AUGUSTINA NĚMEČE č.83, 335 01 NEPOMUK
DROUVITEL: ARCHITECTONICKÉ STUDIO, Ing. arch. Jarmila LEXOVÁ
KLATOVSKÁ TR. č.16, 301 00 PLZEŇ
PROJEKTANT: Ing. arch. Jaroslava LEXOVÁ
DIGITALIZACE ÚPD: PROJEKČNÍ KANCELÁŘ, Ing. Tomáš KRÁVANEČ
JIRÁKOVY NĀMĚSTÍ 678/33, 326 00 PLZEŇ
DATUM: 02/2020