

LEGENDA:

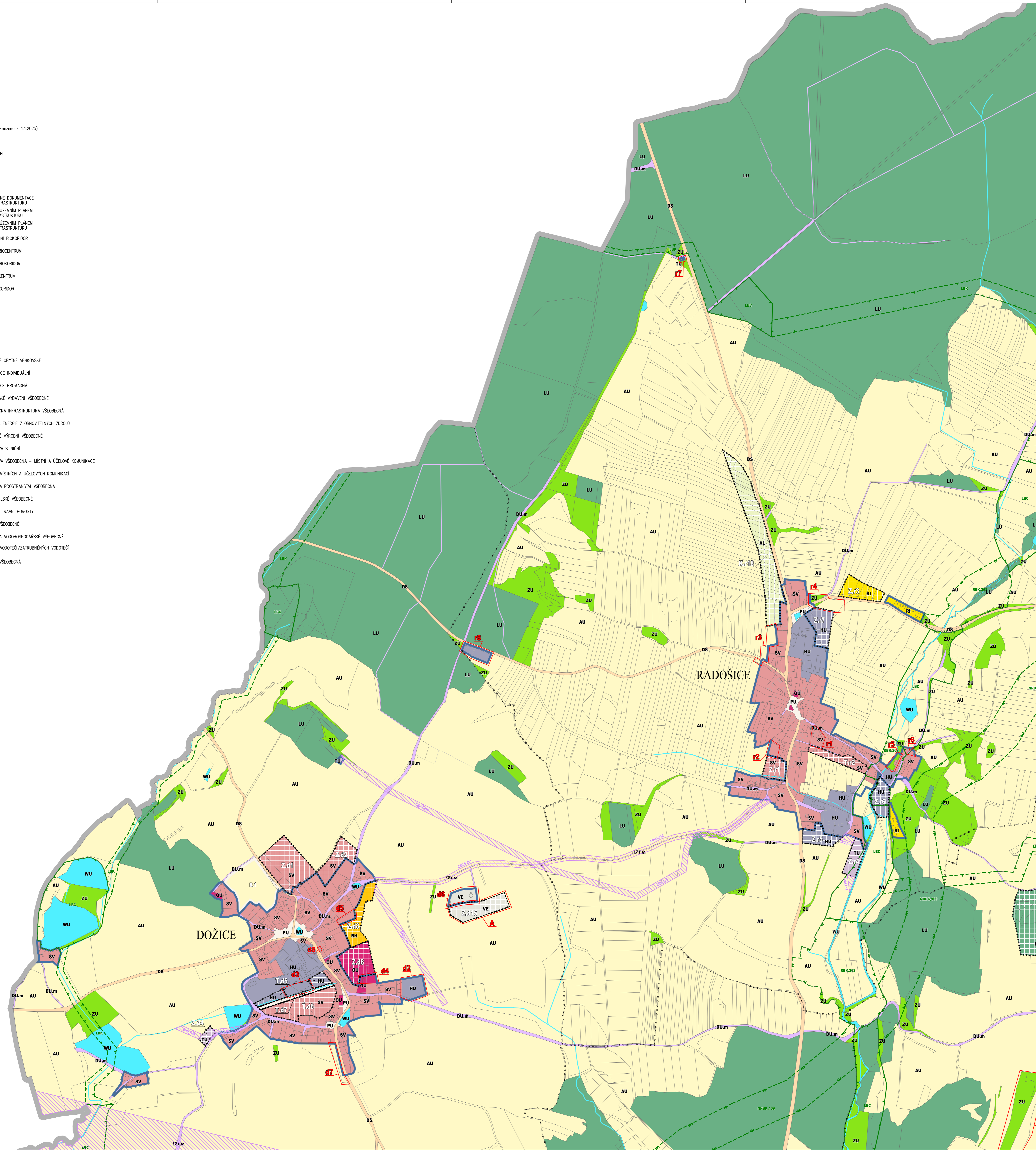
- HRANICE ŘEŠENÉHO ÚZEMÍ
- HRANICE KATASTRÁLNÍCH ÚZEMÍ
- HRANICE ZASTAVĚNÉHO ÚZEMÍ (vymezeno k 1.1.2025)
- HRANICE ZASTAVĚNÝCH PLOCH
- HRANICE TRANSFORMAČNÍCH PLOCH
- HRANICE PLOCH ZMĚN V KRAJNĚ

PŘEKRYVNÁ ZNAČENÍ

- | | | | |
|------|-------|--|--|
| STAV | NÁVRH | | |
| | | KORIDOR Z NABÍRAJÍCÍ DOKUMENTACE PRO TECHNICKOU INFRASTRUKTURU | |
| | | KORIDOR VYMEZENÝ ÚZEMNÍM PLÁNEM PRO DOPRAVNÍ INFRASTRUKTURU | |
| | | KORIDOR VYMEZENÝ ÚZEMNÍM PLÁNEM PRO TECHNICKOU INFRASTRUKTURU | |
| | | ÚSES – REGIONÁLNÍ BIOKORIDOR | |
| | | ÚSES – REGIONÁLNÍ BIOCENTRUM | |
| | | ÚSES – REGIONÁLNÍ BIOKORIDOR | |
| | | ÚSES – LOKÁLNÍ BIOCENTRUM | |
| | | ÚSES – LOKÁLNÍ BIOKORIDOR | |

PLOCHY S ROZLIŠNÝM ZPŮSOBEM VYUŽITÍ ÚZEMÍ

- | | | | |
|---------------|-------|---------|---|
| STABILIZOVANÉ | NÁVRH | REZERVA | |
| | | | SMÍŠENÉ OBYTNÉ VENKOVSKÉ |
| | | | REKREACE INDIVIDUÁLNÍ |
| | | | REKREACE HRAMADNÁ |
| | | | OBČANSKÉ VYBAVENÍ VŠEOBECNÉ |
| | | | TECHNICKÁ INFRASTRUKTURA VŠEOBECNÁ |
| | | | VÝROBA ENERIE Z OBNOVITELNÝCH ZDROJŮ |
| | | | SMÍŠENÁ VÝROBNÍ VŠEOBECNÉ |
| | | | DOPRAVA SILNIČNÍ |
| | | | DOPRAVA VŠEOBECNÁ – MÍSTNÍ A ÚČELOVÉ KOMUNIKACE |
| | | | TRASY MÍSTNÍCH A ÚČELOVÝCH KOMUNIKACÍ |
| | | | VEŘEJNÁ PROSTRANSTVÍ VŠEOBECNÁ |
| | | | ZEMĚDĚLSKÉ VŠEOBECNÉ |
| | | | TRVALÉ TRAVNÍ POROSTY |
| | | | LESNÍ VŠEOBECNÉ |
| | | | VOZNÍ A VODOHOSPODÁŘSKÉ VŠEOBECNÉ |
| | | | TRASY VODOTECÍ/ZATRUBNĚNÝCH VODOTECÍ |
| | | | ZELER VŠEOBECNÁ |



ZMĚNY:

- A** VYMEZENÍ ZASTAVĚNÉ PLOCHY

AKTUALIZACE:

- B2** PŘEVOD ZASTAVĚNÝCH PLOCH DO PLOCH STABILIZOVANÝCH
- B3** ZMĚNA ZASTAVĚNÉHO ÚZEMÍ – OSTRANĚNÍ NESROVNALOSTI
- B4** ZMĚNA ZASTAVĚNÉHO ÚZEMÍ – OSTRANĚNÍ NESROVNALOSTI
- B5** NOVÉ VYMEZENÍ ZASTAVĚNÉHO ÚZEMÍ DLE SOUČASNÉHO STAVU
- B6** NOVÉ VYMEZENÍ ZASTAVĚNÉHO ÚZEMÍ DLE SOUČASNÉHO STAVU
- B7** AKTUALIZACE FUNKČNÍHO VYUŽITÍ PLOCH DLE SOUČASNÉHO STAVU
- M1** PŘEVOD ZASTAVĚNÝCH PLOCH DO PLOCH STABILIZOVANÝCH
- M2** ZMĚNA ZASTAVĚNÉHO ÚZEMÍ – OSTRANĚNÍ NESROVNALOSTI
- M3** AKTUALIZACE FUNKČNÍHO VYUŽITÍ PLOCH DLE SOUČASNÉHO STAVU
- M4** PŘEVOD ZASTAVĚNÝCH PLOCH DO PLOCH STABILIZOVANÝCH
- M5** PŘEVOD ZASTAVĚNÝCH PLOCH DO PLOCH STABILIZOVANÝCH
- M6** PŘEVOD ZASTAVĚNÝCH PLOCH DO PLOCH STABILIZOVANÝCH
- M7** AKTUALIZACE FUNKČNÍHO VYUŽITÍ PLOCH DLE SOUČASNÉHO STAVU
- M8** NOVÉ VYMEZENÍ ZASTAVĚNÉHO ÚZEMÍ DLE SOUČASNÉHO STAVU
- M9** AKTUALIZACE FUNKČNÍHO VYUŽITÍ PLOCH A ZMĚNA ZASTAVĚNÉHO ÚZEMÍ
- O2** PŘEVOD ZASTAVĚNÝCH PLOCH DO PLOCH STABILIZOVANÝCH
- O3** PŘEVOD ZASTAVĚNÝCH PLOCH DO PLOCH STABILIZOVANÝCH
- O4** PŘEVOD ZASTAVĚNÝCH PLOCH DO PLOCH STABILIZOVANÝCH
- O5** ZMĚNA ZASTAVĚNÉHO ÚZEMÍ – OSTRANĚNÍ NESROVNALOSTI
- O6** NOVÉ VYMEZENÍ ZASTAVĚNÉHO ÚZEMÍ DLE SOUČASNÉHO STAVU
- O7** AKTUALIZACE FUNKČNÍHO VYUŽITÍ PLOCH DLE SOUČASNÉHO STAVU
- O8** AKTUALIZACE FUNKČNÍHO VYUŽITÍ PLOCH DLE SOUČASNÉHO STAVU
- P1** PŘEVOD ZASTAVĚNÝCH PLOCH DO PLOCH STABILIZOVANÝCH
- P2** PŘEVOD ZASTAVĚNÝCH PLOCH DO PLOCH STABILIZOVANÝCH
- R2** ZMĚNA FUNKČNÍHO VYUŽITÍ – OSTRANĚNÍ NESROVNALOSTI
- R4** AKTUALIZACE FUNKČNÍHO VYUŽITÍ PLOCH DLE SOUČASNÉHO STAVU
- R5** AKTUALIZACE FUNKČNÍHO VYUŽITÍ PLOCH DLE SOUČASNÉHO STAVU
- R6** NOVÉ VYMEZENÍ ZASTAVĚNÉHO ÚZEMÍ DLE SOUČASNÉHO STAVU
- R7** NOVÉ VYMEZENÍ ZASTAVĚNÉHO ÚZEMÍ DLE SOUČASNÉHO STAVU
- R8** NOVÉ VYMEZENÍ ZASTAVĚNÉHO ÚZEMÍ DLE SOUČASNÉHO STAVU
- S1** PŘEVOD ZASTAVĚNÝCH PLOCH DO PLOCH STABILIZOVANÝCH
- S2** ZMĚNA ZASTAVĚNÉHO ÚZEMÍ – OSTRANĚNÍ NESROVNALOSTI
- S3** PŘEVOD ZASTAVĚNÝCH PLOCH DO PLOCH STABILIZOVANÝCH
- S4** AKTUALIZACE FUNKČNÍHO VYUŽITÍ PLOCH A ZMĚNA ZASTAVĚNÉHO ÚZEMÍ
- S5** ZMĚNA FUNKČNÍHO VYUŽITÍ – OSTRANĚNÍ NESROVNALOSTI
- S6** ZMĚNA FUNKČNÍHO VYUŽITÍ – OSTRANĚNÍ NESROVNALOSTI
- S7** AKTUALIZACE FUNKČNÍHO VYUŽITÍ PLOCH DLE SOUČASNÉHO STAVU
- X1** NÁVRHOVÝ PŘEVOD NOVÉ PŘEVZATÝ Z NABÍRAJÍCÍ DOKUMENTACE

VÝPOČÍTÁNÍ:

- | | |
|-----------------|---|
| B15,M15 | – VODOVOD JIŽ ZREALIZOVÁN |
| B17 | – ODRANĚNÉ PÁSMO VODNÍHO ZDROJE JIŽ VYMEZENO |
| B19 | – NABÍRAJÍCÍ OP VODNÍHO ZDROJE VYKRESU VE VÝKRESU 1:VÝKRES TECHNICKÉ INFRASTRUKTURY |
| S16 | – SKLADKA JIŽ BYLA AŽADNÁVÁNA A JEŽEL ZALOŽENA |
| S17 | – ODRANĚNÉ PÁSMO VODNÍHO ZDROJE JIŽ VYMEZENO |
| M13,B10,B10,D10 | – ÚPRAVY NÁVESNÝCH PROSTORŮ UVEDENÝ VE VÝKRESU 4.VÝKRES VĚRANÉ PŘESPĚCHÝ STAVEB, OPATŘENÍ A ASANACÍ |

ÚZEMNÍ PLÁN MLADÝ SMOLIVEC
ZMĚNA č.2

INVESTOR: **OBEC MLADÝ SMOLIVEC**
Mladý Smolivec 95, 336 01 Nepomuk

PROJEKTANT:
Ing.arch. Václav STAŠEK
IČO 14620000
právní zástupce ve vymezené oblasti působnosti
Brnošova 2486/II, 30100 Písek
e-mail: stasek_vp@centrum.cz
TEL: 303 626 945

VÝKRESOVÁ ČÁST
HLAVNÍ VÝKRES
FUNKČNÍ ČLENĚNÍ PLOCH
- RADOŠICE - DOŽICE -

STUPEŇ	ÚZEMNĚ PLÁNOVACÍ DOKUMENTACE
FORMÁT	15x4
DATUM	04/2025
MĚŘÍTKO	1:5000
ZAKÁZKA	VS 25 001

2.b

ZÁZNAM O ČINNOSTI ZMĚNY č.2 ÚZEMNÍHO PLÁNU MLADÝ SMOLIVEC

ODMĚNĚNÍ SPRÁVNÍHO ORGÁNU, KTERÝ POZORNĚ ZKONTROLOVAL VÝKRES

ZASTUPITELSTVO OBCE MLADÝ SMOLIVEC:

DATUM MĚŘNÍ ČINNOSTI ZÁVĚR

SPRÁVNÍ ČLENĚNÍ ÚZEMÍ PŘEVZETÉ

Ing. JAROSLAV ŠMĚK
Městský úřad, vprávní o územního prostoru
Městský úřad Nepomuk

otisk územního rozlišení, podpis